

13 800 809



- sporgenza 190 mm
- bocca fissa
- Getto circolare con aria
- diametro foro 37 mm
- rosetta Ø 60 mm
- ingresso 1/2"
- montaggio con attacco rapido
- portata max 5,7 l/min
- senza piombo
- Questo prodotto può aiutare un edificio a soddisfare i requisiti dei Green Building Rating Systems, ad es. LEED®, BREEAM®, DGNB

Per il comando Touchfree, per favore, ordinare eSet Touchfree CON o SENZA regolatore della temperatura

| | | |
|---|--------------------------------|---------------|
|  | Cromato | 13 800 809-00 |
|  | Platinato spazzolato | 13 800 809-06 |
|  | Platinato | 13 800 809-08 |
|  | Dark Chrome | 13 800 809-19 |
|  | Ottone spazzolato (Oro 23k) | 13 800 809-28 |
|  | Bronzo spazzolato | 13 800 809-42 |
|  | Champagne spazzolato (Oro 22k) | 13 800 809-46 |
|  | Champagne (Oro 22k) | 13 800 809-47 |
|  | Dark Platinum spazzolato | 13 800 809-99 |

Prodotti complementari



- raccordo angolare ad incasso - 35 085 970 90**
- Profondità d'incasso max. 163 mm
 - profondità d'incasso min. 90 mm

13 800 809

mm [inches]

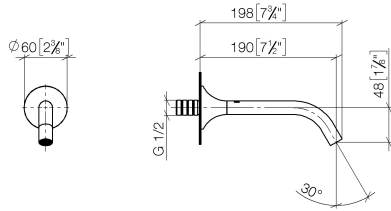


Diagramma di portata

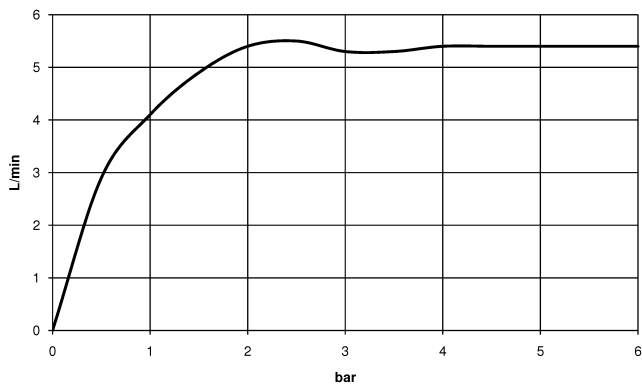
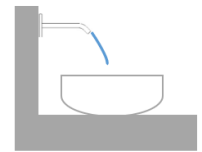
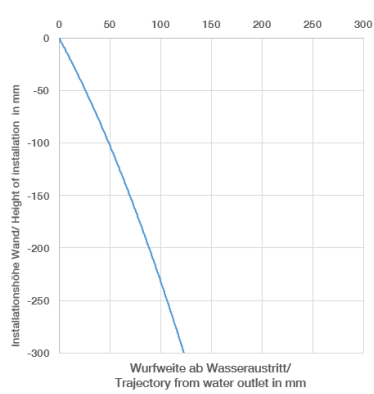


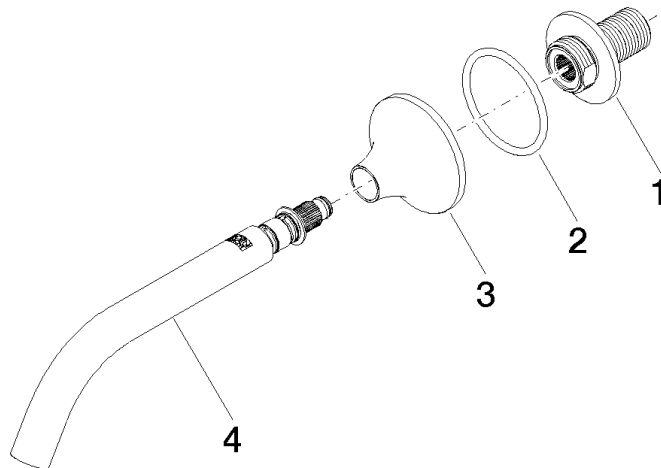
Diagramma gittate



Certificati

WRAS_2306002. LGA_29290.

13 800 809



Elenco delle parti di ricambio

| N. | Codice articolo | Denominazione | Quantità necessaria | Tempo di produzione |
|----|--------------------|---------------------|---------------------|---------------------|
| 1 | 09 24 03 269 90 | ugello | 1 | 2 |
| 2 | 09 14 10 084 90 | guarnizione | 1 | 2 |
| 3 | 09 27 80 011-00 | rosetta | 1 | 10 |
| 4 | 90 28 22 310 00-00 | bocca di erogazione | 1 | 10 |